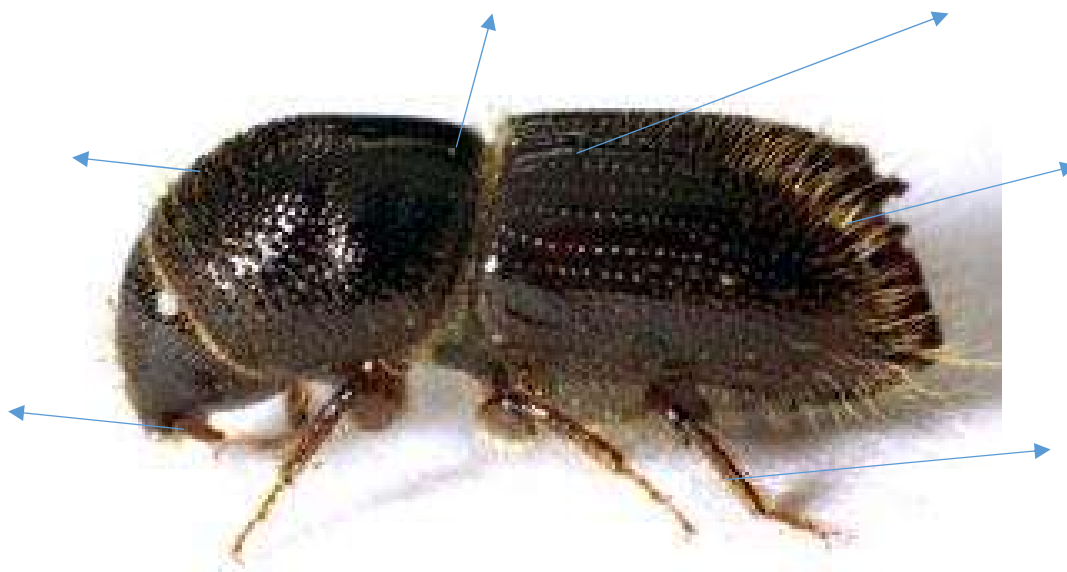


1. Popiš tělo lýkožrouta



Nápověda: krovky, zadeček, končetina, hlava, hrud', kusadla

I když je lýkožrout (kůrovec), velice malý, (měří okolo), je postrachem smrkových lesů v celé střední Evropě. Jak již napovídá jeho jméno, živí se stromů. Lýko zajišťuje v kmeni přenos vody a, proto strom při jeho výrazném poškození odumírá. Lýkožrout smrkový napadá čerstvě vytěžené smrkové dříví, stromy vyvrácené, polámané a stojící stromy, například imisemi, suchem, dřevokaznými Při přemnožení však napadá i stromy zcela

Nápověda: lýkem, 5 mm, živin, houbami, oslabené, zdravé

2. Znáš vývojová stadia lýkožrouta? Spoj jednotlivé fáze se správným názvem.



dospělec



vajíčko



larva



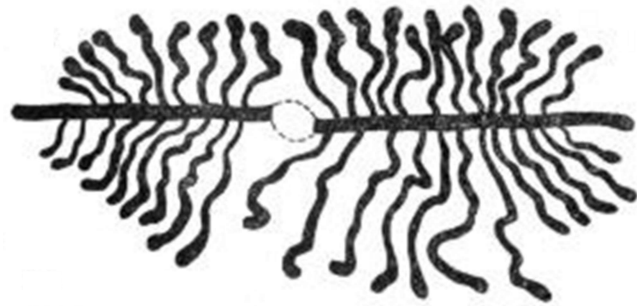
kukla

3. Vžij se do role lýkožrouta a označ na obrázku strom, na kterém by sis pochutnal jako první. Vybereš si zdravý a silný smrk nebo nějak poškozený?



4. Nakresli jednotlivá vývojová stadia do požerku.

Nejprve vyhlodá **sameček snubní komůrku**, do které naláká několik **samiček** k páření. Samičky pak vyhlodají **mateří chodbičky**, do kterých nakladou asi 60 **vajíček**. Z vajíček se vylíhnou **larvy** a vyhlodají **larvální chodbičky**, na jejichž konci si vytvoří **kukelnou komůrku** a zakuklí se. Z **kukly** se vykuklí **nedospělý lýkožrout**, kterému říkáme žlutý brouk. Ten ještě chvíli jí a nakonec se vykouše skrze kůru ven, aby provedl zralostní žír (žere a žere), dokud nedospěje a celý proces se opakuje.



5. Jak se lesníci brání před kůrovci?

Lesník musí mít „uklizenou“, tedy nesmí v lese nechávat například větrem vyvrácené nebo zlomené stromy. Také musí neustále sledovat množství těchto brouků, a pokud dojde k jejich přemnožení, tak je odstranit. K tomu využívá například lapače nebo lapáky, dalo by se říci pasti, do nichž kůrovce lákají a shromažďují je tam.

Znáš ještě jiné způsoby ochrany před kůrovcem?

.....
.....

