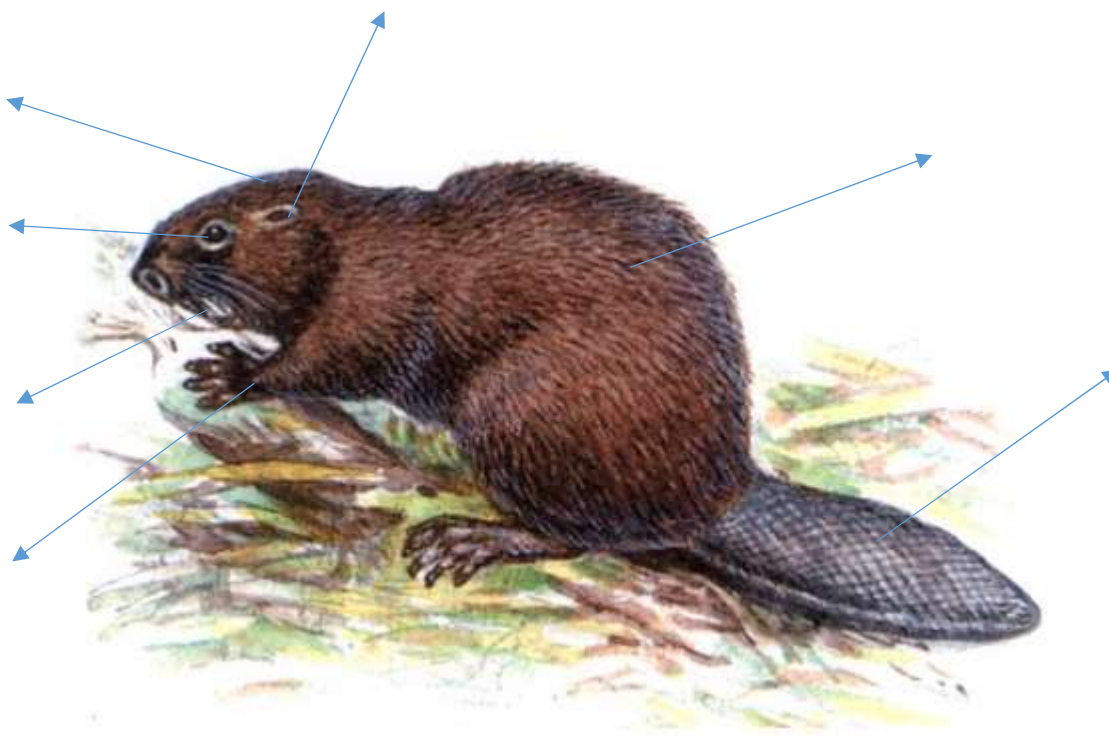


PRACOVNÍ LIST – BOBR EVROPSKÝ

1 Popiš tělo bobra.



Bobři jsou vodní, poslední žijící zástupci čeledi Žijí v blízkosti vod, kde si z pokácených stromů, větví a hlíny budují a, ve kterých mají své hnízdo. Po kapybaře jsou to největší hlodavci vážící běžně až 25 kg. Mají tělo, které měří 600–800 mm. Nápadný je plochý z větší části lysý, který měří 250–450 mm do délky a 100–130 mm do šířky. Je pokrytý zrohovatělými Při plavání slouží jako, ale bobr jím také umí vydat daleko slyšitelný varovný signál, když jim do vody. Srst se skládá z jemné podsady kryté hrubšími pesíky. Její zbarvení je, někdy se žlutým nádechem, na bříše až žlutohnědé. Impregnuje si ji mastnými výměšky velkých řitních žláz. Ocas a nohy jsou černé. Na každé noze mají pět prstů opatřených Při pobytu pod vodou umí zcela své ušní otvory i nozdry. Zvláštností oproti naprosté většině vyšších savců je, že jejich trávicí a pohlavně-vylučovací ústrojí ústí do společné kloaky. Bobr má malé oči, které jsou kryty, a mohutnou čelist. V tlamě má celkem 20 zubů.

Nápověda: hlodavci, bobrovitých, hráze, bobří hrady, zavalité, ocas, šupinami, veslo a kormidlo, plácne, leskle hnědé, drápy, uzavřít, mžurkou

2. Co je pravda o bobrovi?

- Bobr se živí kůrou a lýkem listnatých stromů.
ano ne
- V zimě bobr spí.
ano ne
- Každý rok si bobr staví nové hnízdo.
ano ne
- Bobři kácí stromy dolními řezáky, horní při tom slouží jako páka.
ano ne
- Pod vodou obvykle vydrží 4-5 minut (max. 15).
ano ne

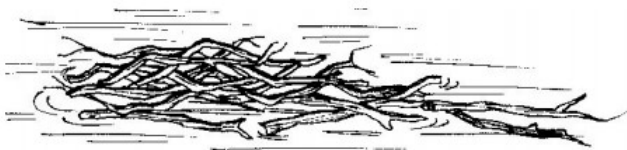
Nápověda: ano (hlavně vrba, olše, bříza a osika, na jaře i byliny), ne (na zimu si bobr uschová pod vodu až 80m³ dřeva), ne (hnízdo vydrží i několik generací), ano, ano

3. Na kterém obrázku bydlí bobr. Víš, proč si bobr staví hráz? Obrázky si můžeš vybarvit.



Nápověda: Jedním z důvodů proč si bobr staví hráz je, aby se zvedla hladina řeky a přes zimu tak rychle nezamrzávala. To mu zajišťuje přístup k zásobám potravy, které si udržuje na dně vodních nádrží.

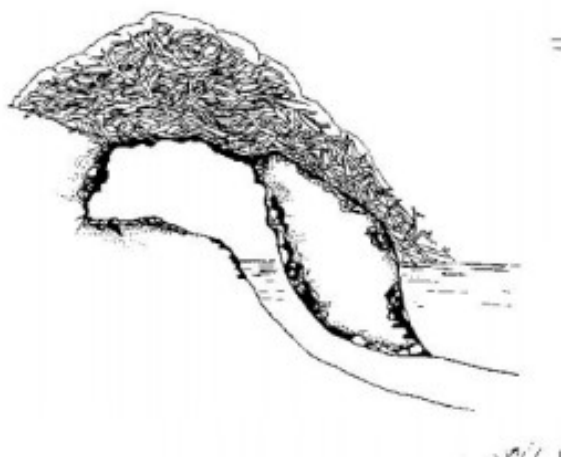
4. Dokážeš pojmenovat bobří stavby? Spoj obrázek s názvem stavby.



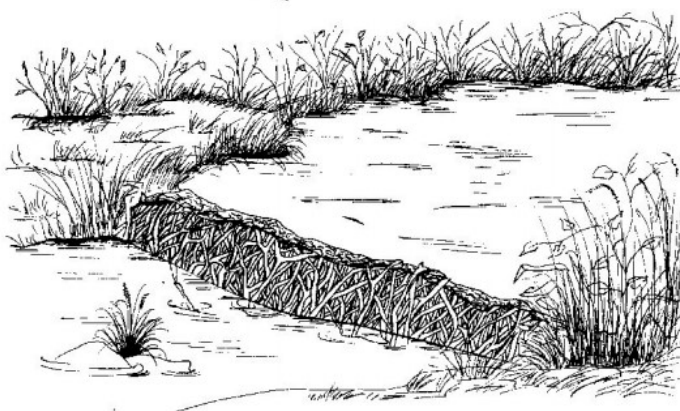
● hráz



● polohrad



● zásobárna



● hrad

5. Jak poznáš, že tu bydlí bobr?



5. Vystřihni a slož si obrázek bobříka.

