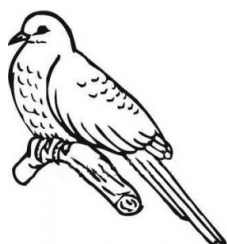


## PRACOVNÍ LIST – ŽIVOČICHOVÉ

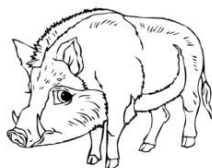
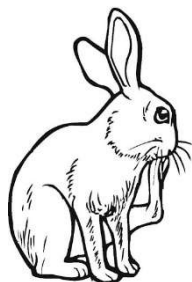
### 1. Poznáš zvířátka ukrytá v hádankách? Když zvířátko uhádneš, můžeš si ho vybarvit.



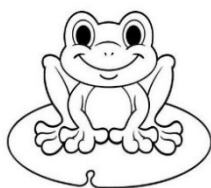
- Chytrá, rezavá a lstivá, taková ta paní bývá, každý z malých lesních tvorů, má se před ní na pozoru.
- Jsem nebezpečný. Mám hrozné zuby. Rád si pochutnávám na bukvicích.



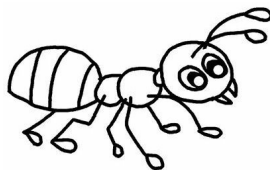
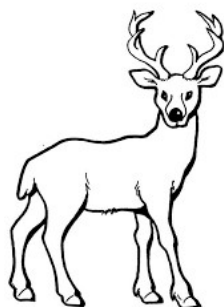
- Na hlavě nosím parohy. Umím dělat dlouhé skoky. V zimě si rád pochutnám u krmelce na seně.
- Mám dlouhé uši. Umím dobře kličkovat. Nejraději mám travičku a mrkvičku.



- Mám rezavý kožíšek. Ráda šplhám do výšek.
- Ťuky, ťuky, ťuk, telegramy vyklepává na stoletý dub. Pozor! Důležitá zpráva: Dřevo, které postonává, slavný doktor bez řeči proklepe a vyléčí.



- Skáče šipku, lomeňáka, za večerů koncert kváká na rybníce pod hrází, když měsíček vychází.
- Kuku, kuku volá v lese, v cizí hnízdo vejce nese.



- Šlape tiše, nekřičí, staví si dům v jehličí. Díky svojí píli, nemá dlouhou chvíli.
- Je to vnučka krokodýlů, pravlast měla někde v Nilu. Ale teď má bydlení na pascce v kamení.



## 2. Znáš správnou odpověď?

Zima začíná:

a) v únoru      b) v prosinci      c) v lednu

Zimní měsíce jsou:

a) leden, únor, březen      b) listopad, prosinec, leden      c) prosinec, leden, únor

Zimním spánkem spí:

a) liška a zajíc      b) ježek a medvěd      c) srna a divočák

Kterého ptáčka v zimě neuvidíš?

a) vrabce      b) vlaštovku      c) sýkorku

Co dáváme ptáčkům do krmítka?

a) semínka      b) drobků z pečiva a lůj      c) řízek, zákusky a salát

## 3. Vylušti přesmyčky.

REPAS

NAKROČÍS

KALIŠ

CEJVEZE

BEŘSTÁJ

KLOM

SNECR

ČAKUKAK

KAUN

JEZMI

KRAJETĚŠ

SÝPŠEL

ATLED

JASOK

ŽAKOVU

KLOM

PORUCHA

REVEKVA