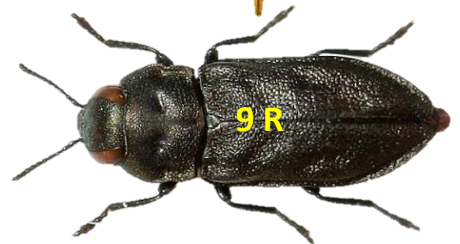
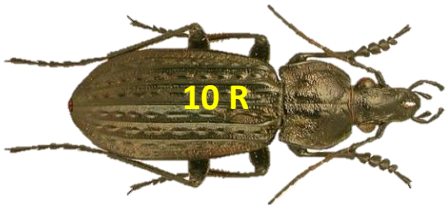
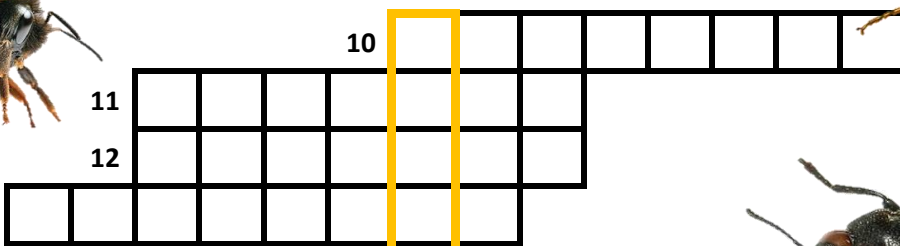
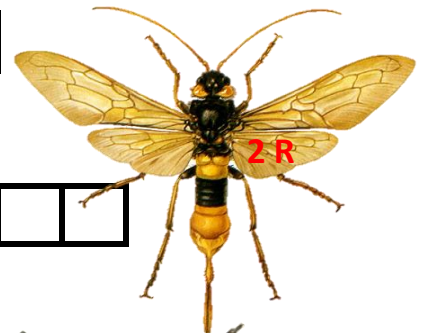
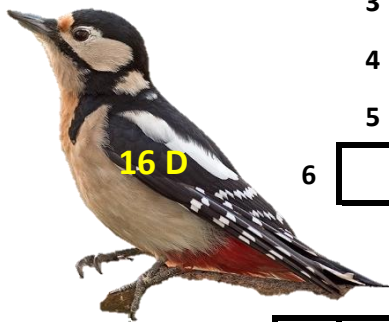
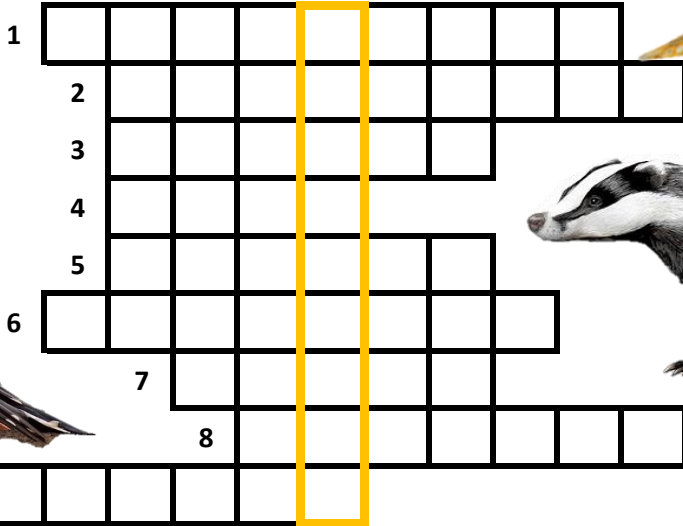
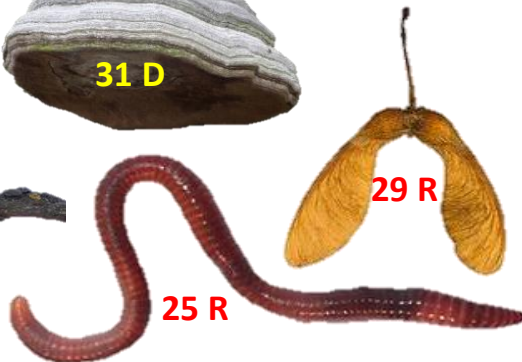
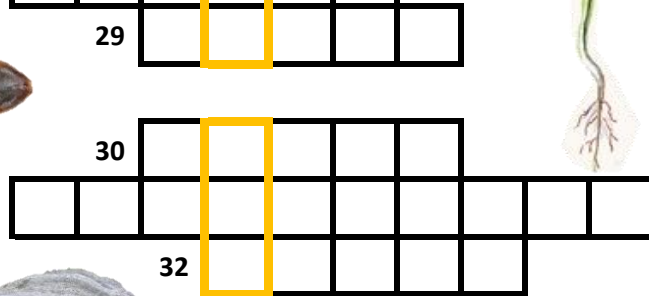
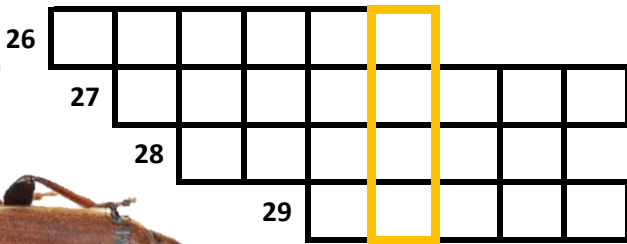
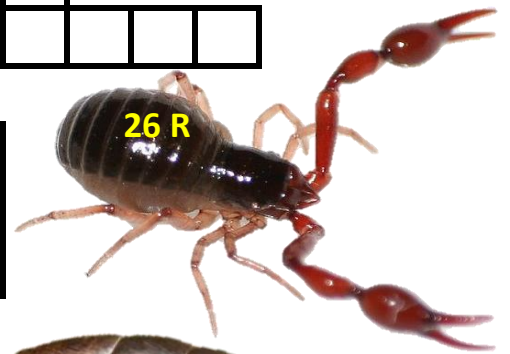
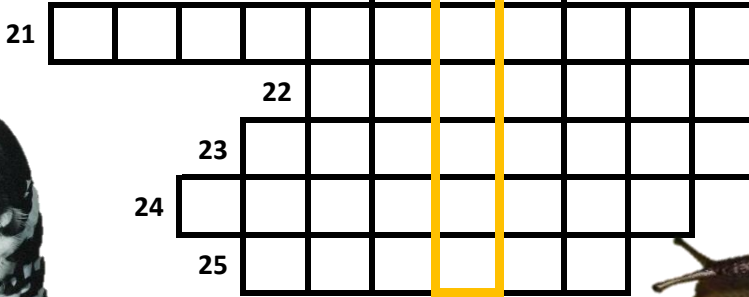
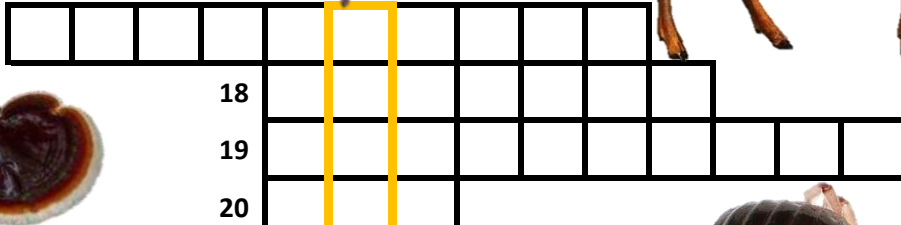
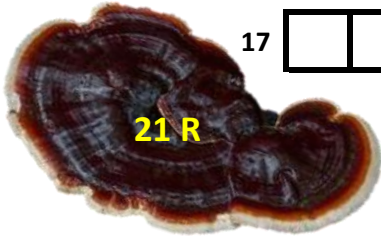
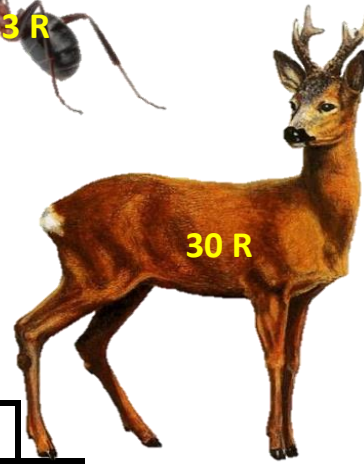


1. Co a koho můžete spatřit při procházce smíšeným lesem? Doplňte do křížovky správný rodový - R nebo druhový - D název rostlin a živočichů z obrázků podle čísel a zjistěte další z nich vyluštěním tajenky. Co nebo kdo je to? To se dozvíte při plnění druhého úkolu.







44 R



37 R

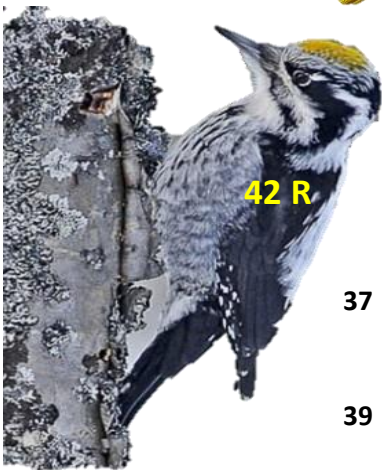


46 R

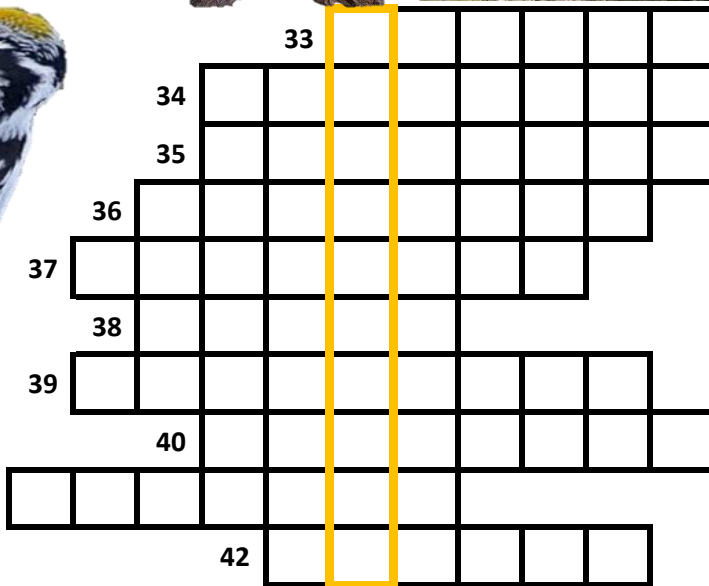
39 D



43 R



42 R



40 R



38 R



35 R



41 R



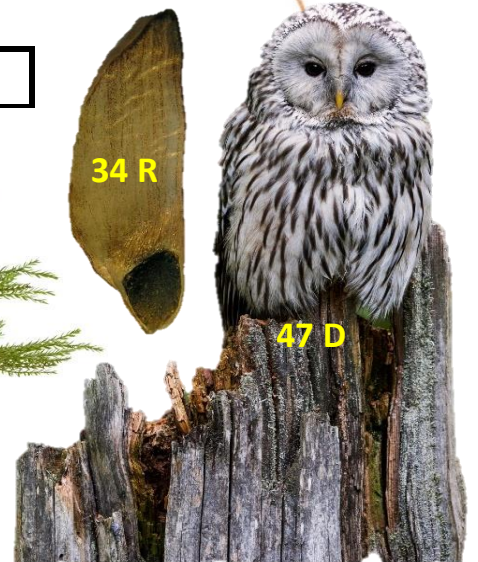
36 R



45 R



33 R



34 R

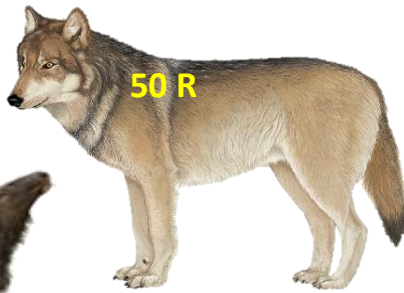
47 D



51 R



57 R



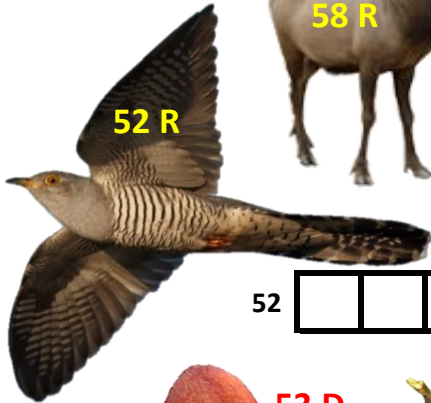
50 R



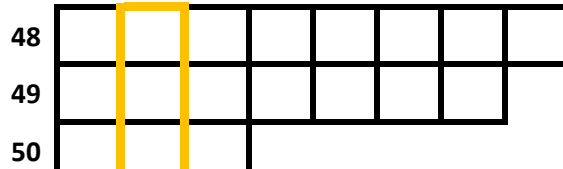
49 R



58 R



52 R

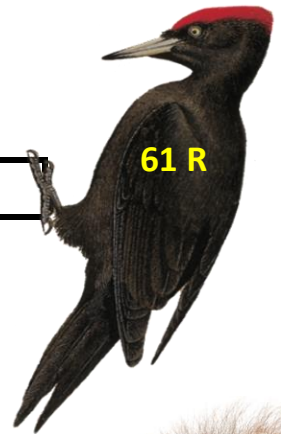


48

49

50

51



61 R

52

53

54



53 D



55



54 D



56

57

58

59

60



56 R

62



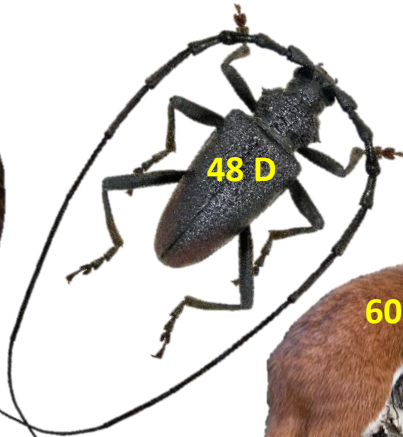
62 R



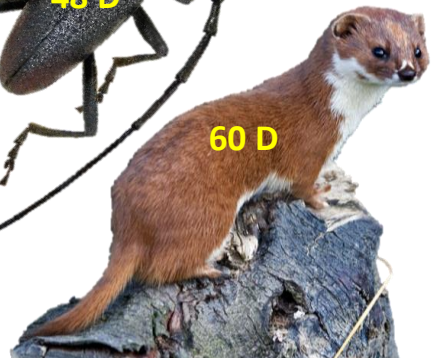
59 R



55 R



48 D



60 D

2. Doplňte rodové názvy rostlin a živočichů z tajenky POSTUPNĚ do rámečků, a pak k nim přiřaďte dva správné obrázky.



1



JEDLOVÝ



2

ŠESTIPÁSÁ



3

NEDŮTKLIVÁ

4

SKALNÍ



5

OSTROVID



6

OBECNÁ



7

DOUPŇÁK

8

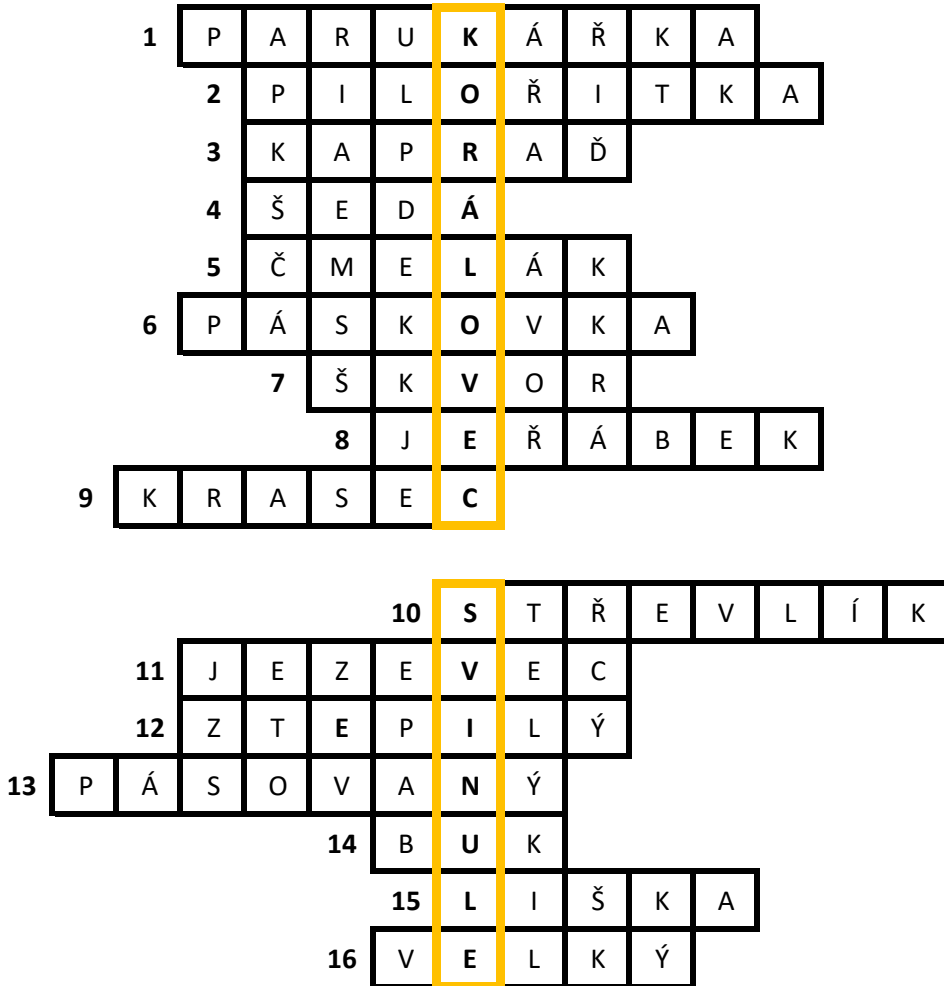
BŘEZOVÝ



9

OBECNÝ





1 sýkora **parukářka**

2 **pilořitka** velká

3 **kaprad'** samec

4 žluna **šedá**

5 **čmelák** zemní

6 **páskovka** keřová

7 **škvor** obecný

8 **jeřábek** lesní

9 **krasec** čtyřtečný

10 **střevlák** Menetriesův

11 **jezevec** lesní

12 smrk **ztepilý**

13 troudnatec **pásovaný**

14 **buk** lesní

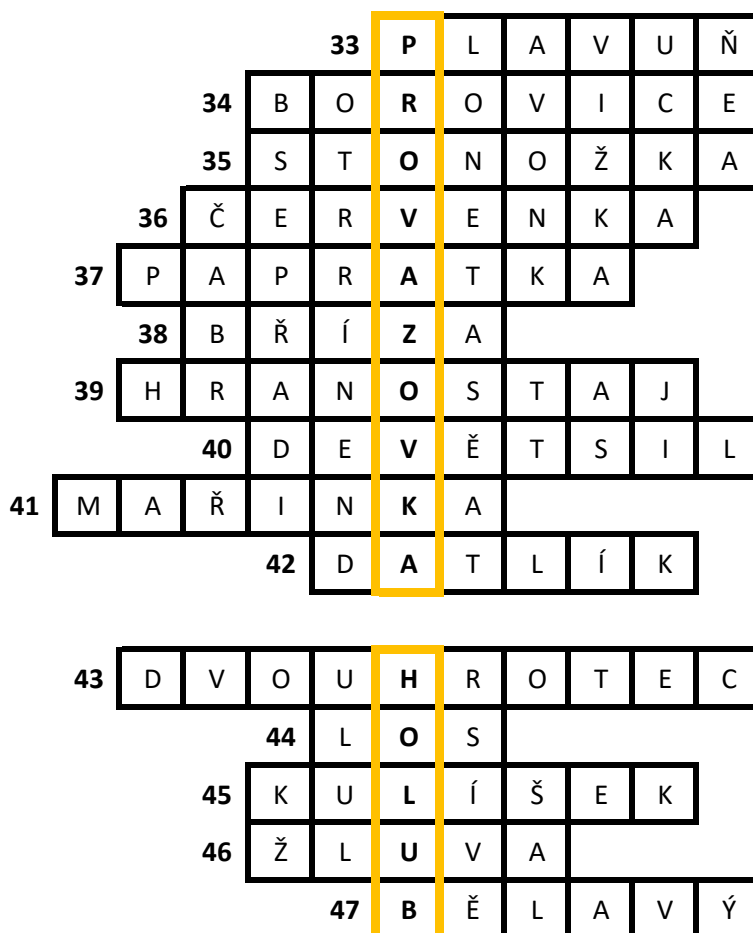
15 **liška** obecná

16 strakapoud **velký**



17	V	Ř	E	T	E	N	O	V	K	A				
				18	T	E	S	A	Ř	Í	K			
				19	S	T	R	A	K	A	P	O	U	D
				20	V	Ý	R							
21	L	E	S	K	L	O	K	O	R	K	A			
				22	D	R	A	B	Č	Í	K			
				23	M	R	A	V	E	N	E	C		
			24	B	Ě	L	O	K	O	R	Á			
			25	Ž	Í	Ž	A	L	A					
26	Š	T	Í	R	E	K								
				27	K	R	A	H	U	J	E	C		
				28	P	L	O	N	Í	K				
				29	J	A	V	O	R					
				30	S	R	N	E	C					
				31	K	O	P	Y	T	O	V	I	T	Ý
				32	S	O	J	K	A					

- | | | | |
|----|--------------------------|----|-----------------------|
| 17 | vřetenovka hladká | 26 | štírek lesní |
| 18 | tesařík smrkový | 27 | krahujec obecný |
| 19 | strakapoud bělohřbetý | 28 | ploník ztenčený |
| 20 | výr velký | 29 | javor klen |
| 21 | lesklokorka jehličnanová | | |
| 22 | drabčík zdobený | 30 | srnec obecný |
| 23 | mravenec lesní | 31 | troudnotec kopytovitý |
| 24 | jedle bělokorá | 32 | sojka obecná |
| 25 | žížala obecná | | |



33 plavuň vidlačka

34 borovice lesní

35 stonožka škvorová

36 červenka obecná

37 papratka samice

38 bříza bělokorá

39 lasice hranostaj

40 devětsil bílý

41 mařinka vonná

42 datlík tříprstý

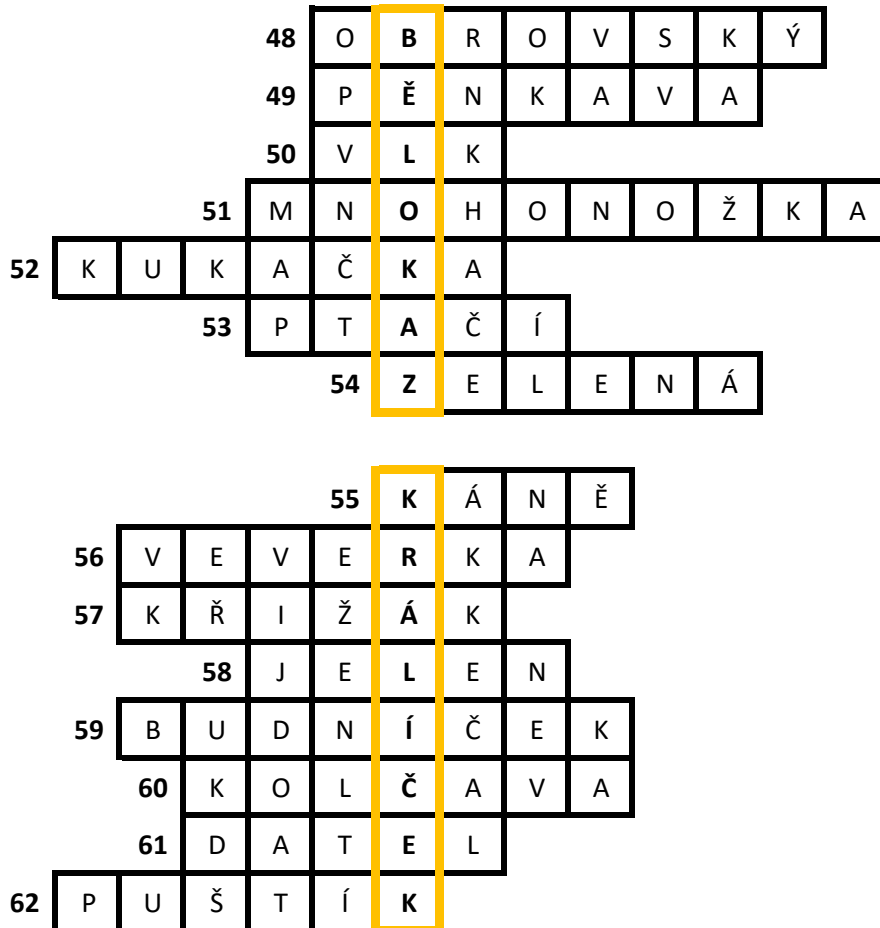
43 dvouhrotec chvostnatý

44 los evropský

45 kulíšek nejmenší

46 žluva hajní

47 puštlík bělavý



48 tesařík **obrovský**

49 **pěnkava** obecná

50 **vlk** obecný

51 **mnohonožka** dvoupásá

52 **kukačka** obecná

53 jeřáb **ptačí**

54 žluna **zelená**

55 **káně** lesní

56 **veverka** obecná

57 **křížák** obecný

58 **jelen** lesní

59 **budníček** lesní

60 lasice **kolčava**

61 **datel** černý

62 **puštík** obecný



1 KORÁLOVEC



JEDLOVÝ



7



9



2 SVINULE

ŠESTIPÁSÁ

3 NETÝKAVKA

NEDŮTKLIVÁ



9



4



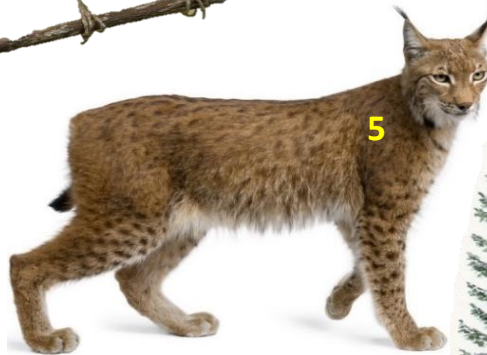
6

4 KUNA

SKALNÍ

5 RYS

OSTROVID



5



1

6 PROVAŽOVKA

OBECNÁ



1



2

7 HOLUB

DOUPŇÁK



4

8 BĚLOKAZ

BŘEZOVÝ



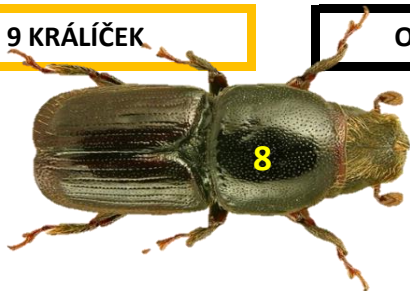
8



3

9 KRÁLÍČEK

OBECNÝ



8



5



6



7